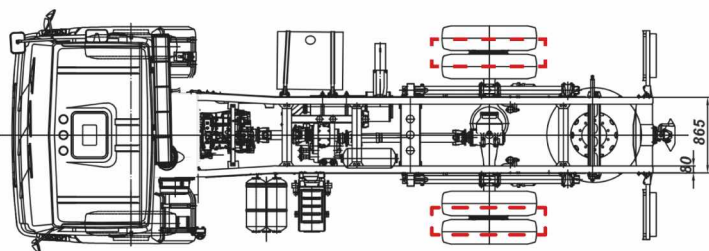
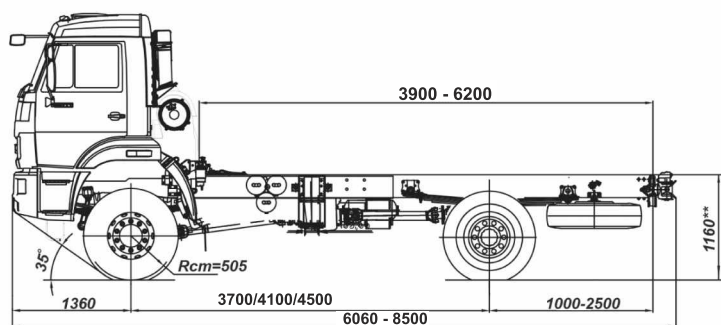


УНИВЕРСАЛЬНЫЙ ПОЛНОПРИВОДНЫЙ АВТОМОБИЛЬ-САМОСВАЛ, С КМУ НА ШАССИ КАМАЗ – ПРИАТ 5387-RF 4 X 4.2 (4 X 4.1)



ТХ БАЗОВОГО ШАССИ:

- Базовое шасси - КамАЗ.
- ДВ-ль Cummins ISLe-C340 (340 л.с, EURO-IV).
- КП ZF 9S1310 TO (девятиступенчатая).
- Гл. передача $i=4,98$.
- Кабина без спального места с возможностью установки спального места.
- Топливный бак 210 л. (210+350 или 500).
- Шины:
 - 11R20 (для двухскатной ошиновки);
 - 14R20, 395/85 R20 (для односкатной ошиновки).

ВАРИАНТЫ ОТБОРА МОЩНОСТИ ШАССИ:

- NMV-221, 100% от сцепления (только с КП ZF 16S1822 TO).
 - МП-26, 100% от двигателя (между двигателем и КП).
 - REPTO, 100% от двигателя, постоянный от коленвала (на картере маховика).
 - ZF N109/10 с фланцем ф 100 мм., на заднем торце КП.
 - ZF NH1/с (b), с фланцем или насосом, на заднем торце КП.
- В стадии ОКР:
- МКБ переднего моста;
 - централизованная система подкачки шин;
 - полноуправляемые задние колеса.

ШАССИ СОЗДАНО ОАО «ПРИАТ» НА БАЗЕ СЕРИЙНО ВЫПУСКАЕМЫХ АГРЕГАТОВ КАМАЗ:

- Масса снаряженного шасси - 6800 кг.
- На переднюю ось - 4300 кг.
- На заднюю ось - 2500 кг.
- Полная масса автомобиля - 15400 кг.
- На переднюю ось - 6200 кг.
- На заднюю ось - 8450 кг.
- Грузоподъемность - 8400 кг.
- Полная масса прицепа - 12000 кг.

НАЗНАЧЕНИЕ:

Автомобиль - самосвал предназначен для работы в следующих областях:

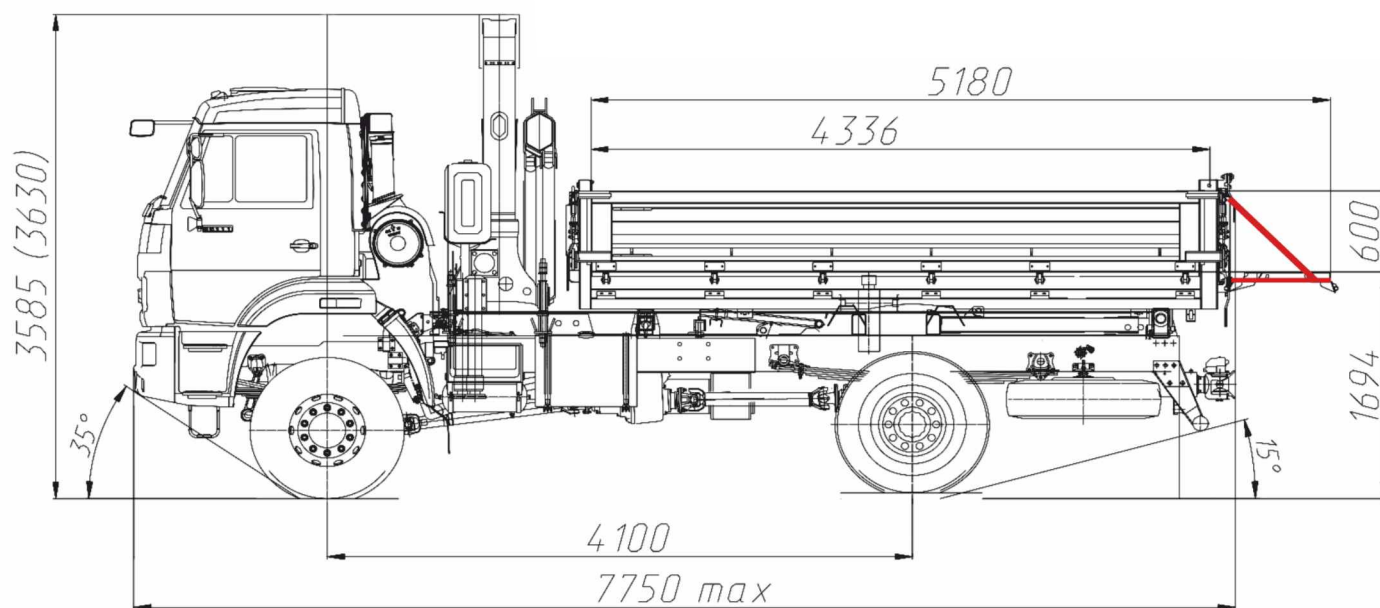
- Строительство.
- Коммунальное хозяйство.
- Обслуживание трасс электропередач.
- Обслуживание газо и нефтепроводов.
- Сельскохозяйственная промышленность.

Универсальный автомобиль - самосвал, обладая достаточной грузоподъемностью может с успехом эксплуатироваться как по дорогам общего пользования, так и в условия бездорожья. Совокупность применения односкатной ошиновки и блокировок обеспечивают повышенную проходимость в сложных дорожных условиях.

ОТЛИЧИТЕЛЬНЫЕ ОСОБЕННОСТИ АВТОМОБИЛЯ-САМОСВАЛА:

- Возможность эксплуатации в любых погодных и дорожных условиях.
- Увеличенная до 8450 кг. грузоподъемность шасси и до 4500 кг. самосвала с КМУ за счет применения переднего и заднего ведущих мостов увеличенной грузоподъемности, что на 30% больше традиционных полноприводных двухосных автомобилей КАМАЗ.
- Возможность как 2-х скатной так и 1-о скатной ошиновки колес.
- Обеспечение экологических норм класса EURO-IV, без применения системы SCR.
- Возможность комплектации двигателями CUMMINS различной мощности.
- Большая гамма вариантов отбора мощности для навесного оборудования.
- Широкий диапазон передаточных чисел трансмиссии, обеспечивающий подбор оптимального режима движения в любой дорожной ситуации.

АВТОМОБИЛЬ-САМОСВАЛ 4Х4, С ТРЕХ СТОРОННЕЙ РАЗГРУЗКОЙ И С КМУ



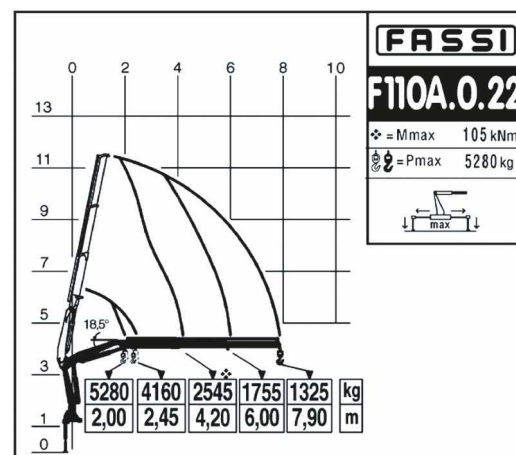
САМОСВАЛЬНАЯ ПЛАТФОРМА:

- Стальная коробчатого типа.
- Боковые борта на нижней навеске.
- Запоры бортов ручные с механизмом для облегчения закрывания.
- Опрокидывающее устройство гидравлическое.
- Задний борт на нижней и верхней навеске с возможностью фиксации в горизонтальном положении на нижней навеске для перевозки крупногабаритных грузов.
- Управление подъема платформы электропневматическое из кабины.

КРАТКИЕ ТЕХНИЧЕСКИЕ ХАРАКТЕРИСТИКИ

Размеры даны для автомобиля полной массы; размеры в скобках даны для автомобиля снаряженной массы.

Наименование параметра	Значение
Модель автомобиля.	5387-RF
Колесная формула автомобиля.	4x4.2 (4x4.1)
База автомобиля, мм.	4100
Габаритные размеры автомобиля (Д x Ш x В), мм.	7750 x 2550 x 3630
Внутренние размеры платформы (Д x Ш x В), мм.	4340 x 2470 x 600
Объем, м ³	6,4
Модель КМУ, производитель.	Fassi - F110A.0.22
Грузовой момент, тм.	10,7
Мах-ая грузоподъемность/на вылете, кг/м.	5280/ 2,00
Грузоподъемность/на мах-ом вылете, кг/м.	1325/ 7,90
Погрузочная высота, мм.	1740
Снаряженная масса автомобиля, кг.	10550
Масса перевозимого груза, кг.	4500
Полная масса автомобиля, кг.	15200
- на переднюю ось,	6000
- на заднюю ось.	9200



ОАО РИАТ

АВТОМОБИЛИ КАМАЗ: +7 (8552) 30-51-00, 30-51-03

ЗАПАСНЫЕ ЧАСТИ: +7 (8552) 53-44-43

БЕСПЛАТНАЯ ГОРЯЧАЯ ЛИНИЯ: 8 800-200-53-30

www.riat.ru www.riatauto.ru auto@riat.ru www.cummins-kamaz.ru